

შ.პ.ს. "აი სი ბრუპი"

გენზინგასამართი სადგური ქ. თბილისში,
კახეთის გზატკეცილზე,
№44762 სამხედრო ნაწილის მიმდებარედ

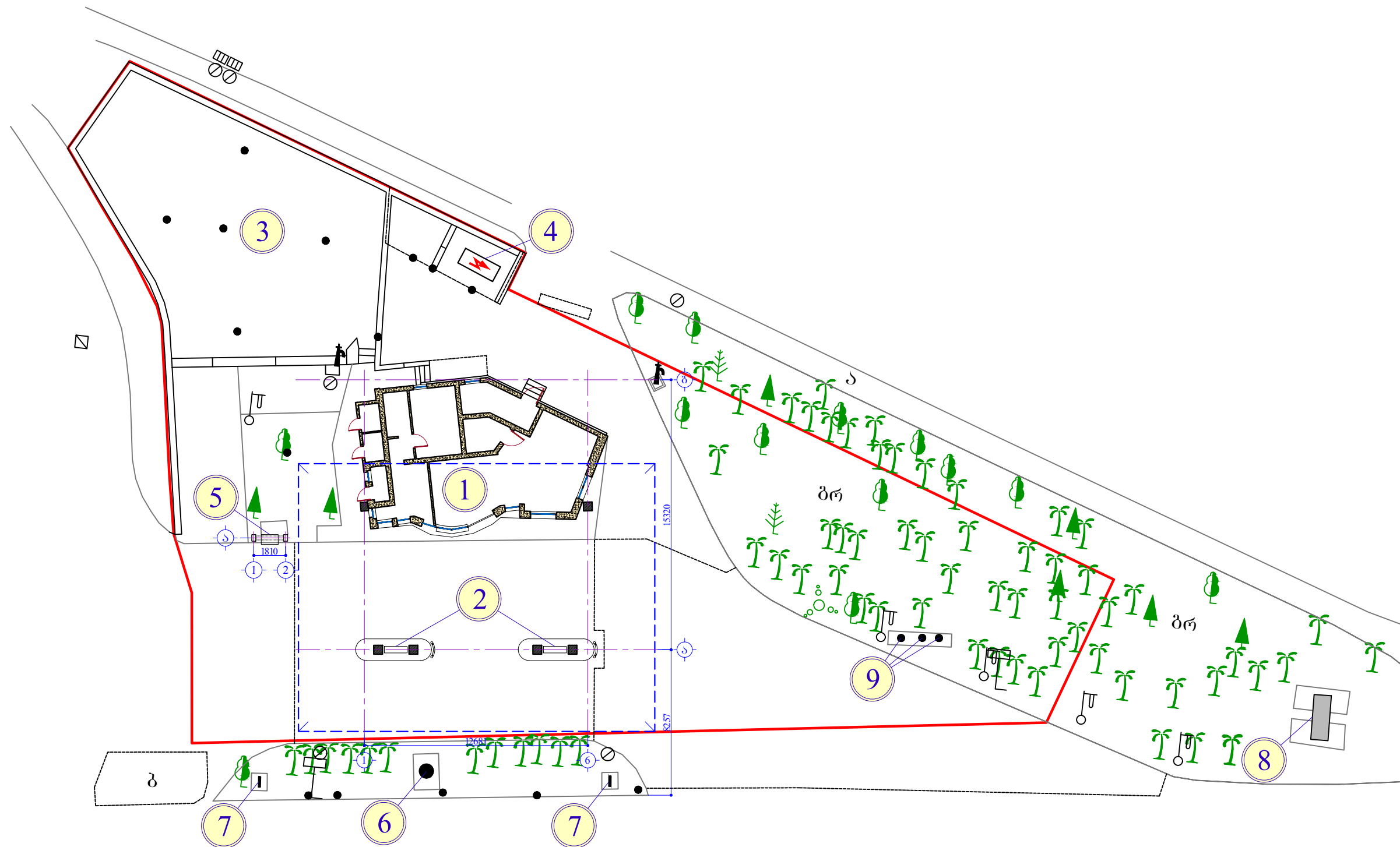
(საშემსრულებლო პროექტი)

შ.პ.ს. "აი სი ბრუპი"-ს
დირექტორი:

/დ. ჭურულაშვილი/

თბილისი 2021

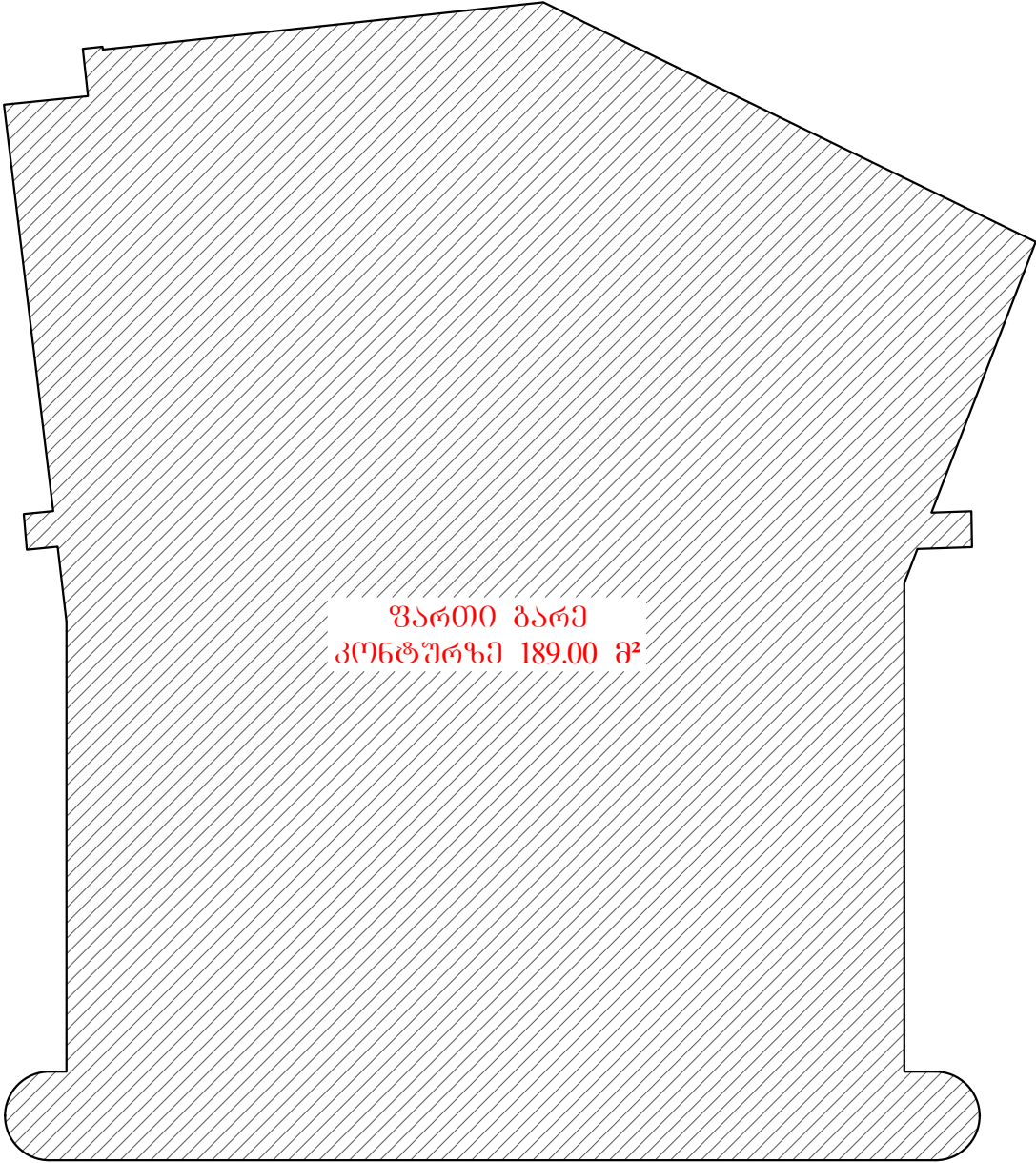




№№	დასახელება
1	ა.ბ.ს.-ის ადმინისტრაციული შენობა
2	ნავთობის საწვავის მარბეპეპელი ღისპენსერები ვარდულის ქვეშ
3	ნავთობპროდუქტების მიწისქვეშა რეზერვუარები
4	ელ. გენერატორი
5	სერვის ბლოკი
6	სარეკლამო სტელა
7	მოძრაობის მიმართულების მარკვენეპელი
8	ვასმარენეპელი ტაბლი
7	საღროშე

SOCAR "SOCAR GEORGIA PETROLEUM"		შ.პ.ს. "აი სი გრუპი" <div>შემსრულებელი:</div> L.T.D. "IC GROUP"	
არქიტექტურული ნაწილი	ლირექტორი		დ. ზურულაშვილი
გენინგინსამართი საღვური ქ. თბილისში, კახეთის გზატკეცილზე, №44762 საგნეღრო ნაწილის მიმღებარელ (საშემსრულებლო პროექტი)	შეასრულა		დ. ზურულაშვილი
გენერალური გეგმა (საშემსრულებლო)	სტაღია	მასშტაბი	ფურცელი
	მ.კ.	1:250	1
			ფორმატი
			A-3

აღმინისტრაციული შენობის და ფარდულის გეგმა
(საშემსრულებლო)
მ. 1:100




ფართი ბარე
კონტურზე 189.00 მ²

ექსპლიკაცია:

- | | |
|------------------------|-----------|
| 1. საოპერატორო | 9.50 მ². |
| 2. W.C. | 1.70 მ². |
| 3. W.C. | 1.80 მ². |
| 4. W.C. | 1.80 მ². |
| 5. სამსარეულო-სასადილო | 3.70 მ². |
| 6. ოფისი | 10.20 მ². |
| 7. გასახდელი | 7.10 მ². |
| 8. საწყობი | 4.00 მ². |
| 9. მარკეტი | 37.00 მ². |

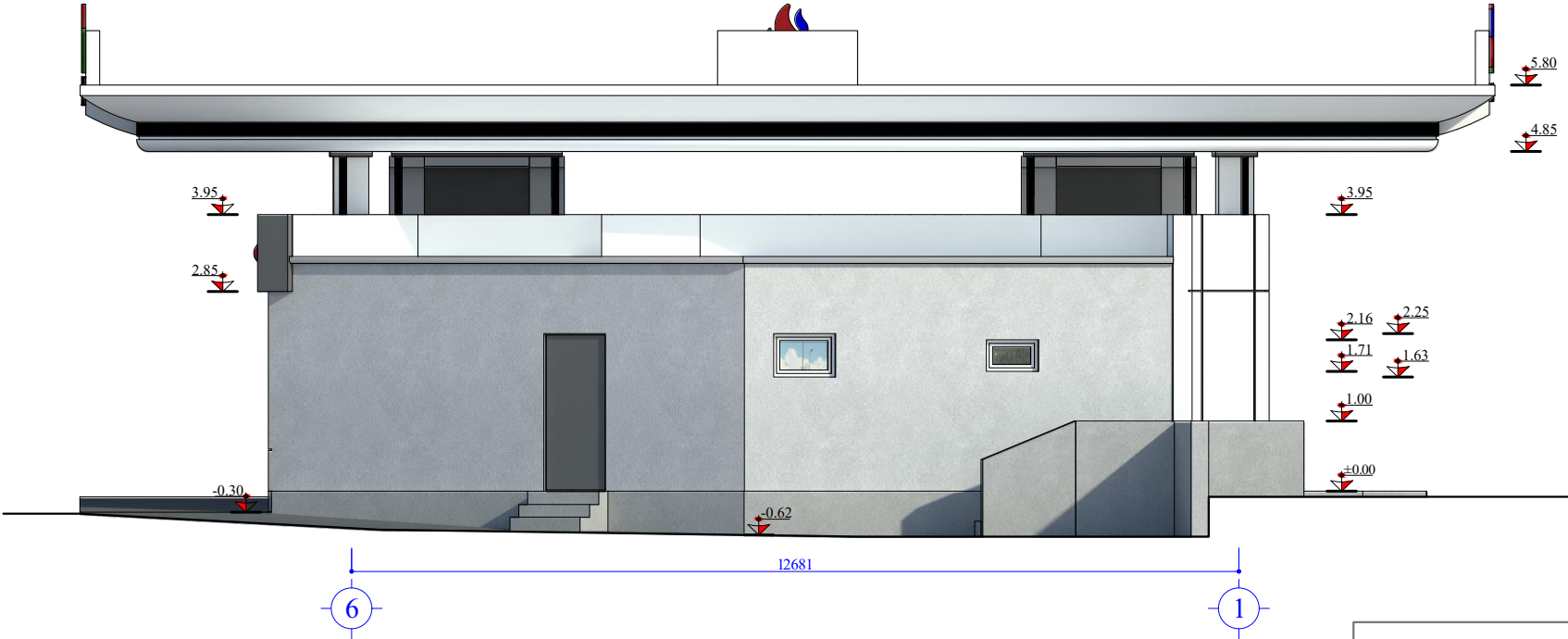
სულ საერთო ფართი: ----- 76.80 მ².


 "SOCAR GEORGIA PETROLEUM"	დამკვეთი: შ.პ.ს. "აი სი ბრევი" შემსრულებელი: L.T.D. "IC GROUP"	
	არქიტექტურული ნაწილი	ფირმის მფლობელი
გეგმის საფუძველი: კანონის შესაბამისად, №44762 სამხედრო ნაწილის მიმდებარე (საშემსრულებლო პროექტი)	შეასრულა	დ. პურულაშვილი
აღმინისტრაციული შენობის და ფარდულის გეგმა (საშემსრულებლო)	სტადია	ფურცელი
	მ.კ.	2
	მასშტაბი	ფორმატი
	1:100	A-3

აღმონიტრაციული შენობის და ვარდულის ფასადი 1-6 ღერძებში
(საშემსრულებლო)
მ. 1:100

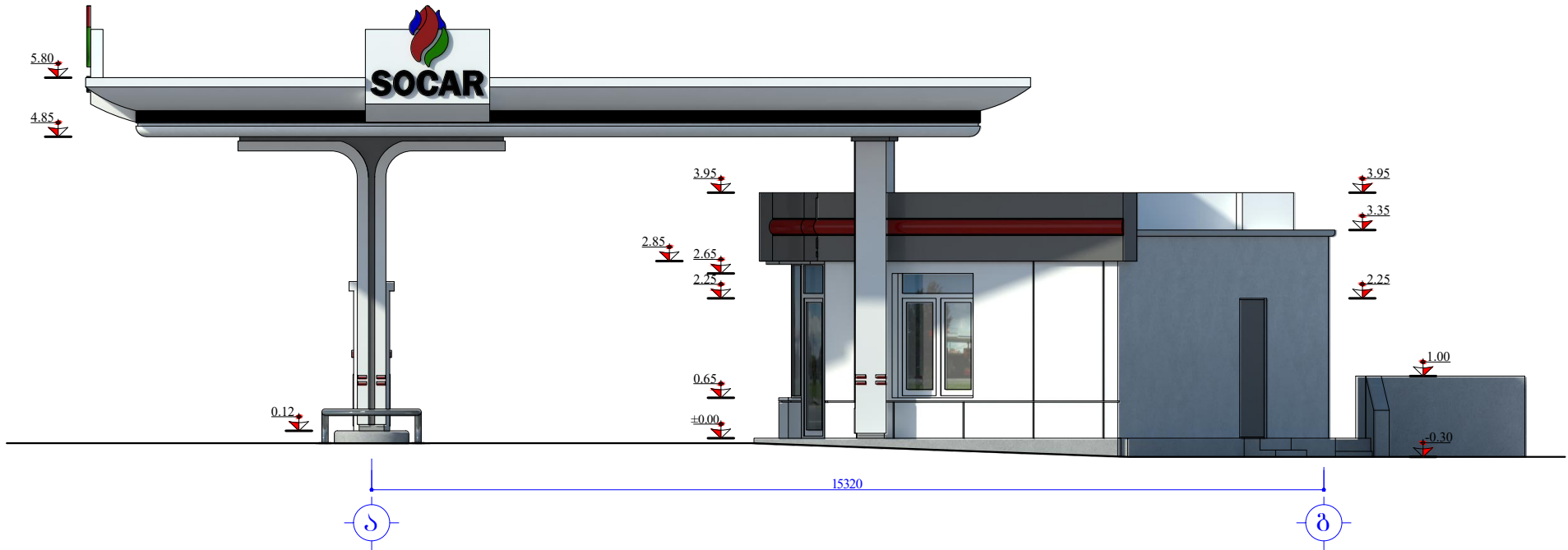


აღმონიტრაციული შენობის და ვარდულის ფასადი 1-6 ღერძებში
(საშემსრულებლო)
მ. 1:100

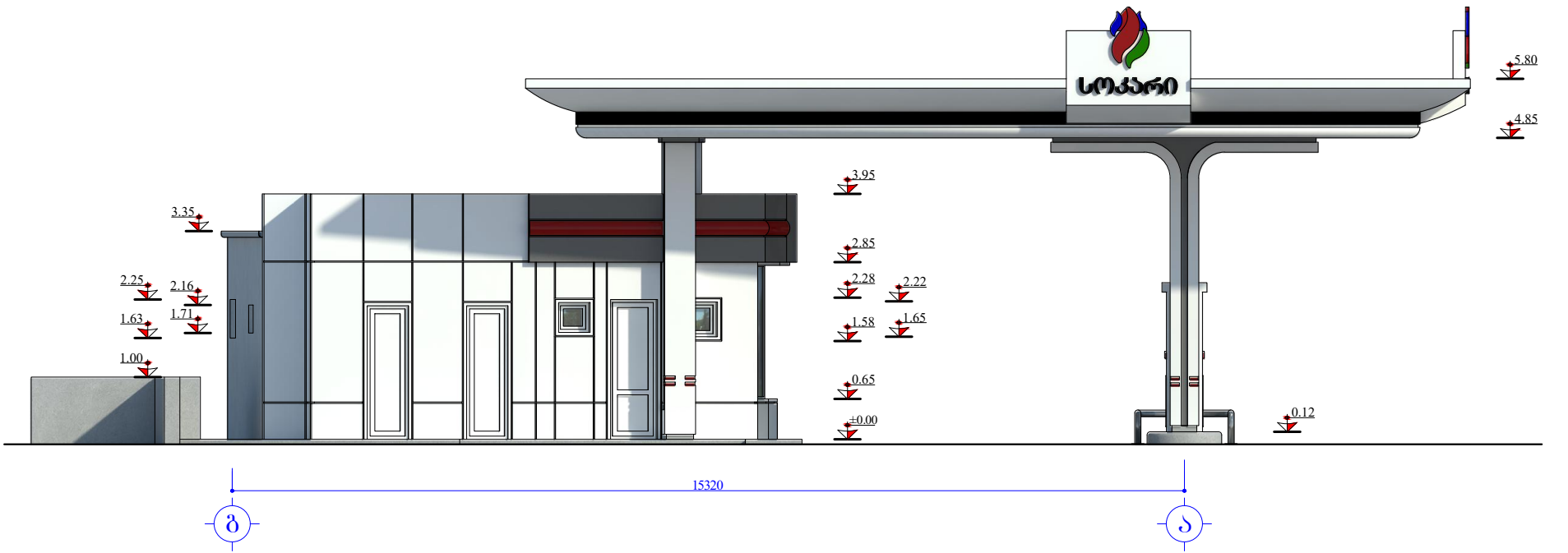



 SOCAR "SOCAR GEORGIA PETROLEUM"	ღამკვეთი: შ.პ.ს. "აი სი ბრეჰი" შემსრულებელი: L.T.D. "IC GROUP"			
	არქიტექტურული ნაწილი	დირექტორი		დ. ჯურულაყვილი
	გეოინჟინერინგი სავაჭრო ქ. თბილისში, კანკისის გზატკეცილზე, №44762 სახელმწიფო ნაწილის მიმდებარე (საშემსრულებლო პროექტი)	შეასრულა		დ. ჯურულაყვილი
	აღმონიტრაციული შენობის და ვარდულის ფასადები (საშემსრულებლო)			
	სტადია	მასშტაბი	ფურცელი	ფორმატი
	მ.პ.	1:100	3	A-3

აღმონისტრაციული შენობის და ფარდულის ფასადი ა-ბ ღერძებში
(საშემსრულებლო)
მ. 1:100

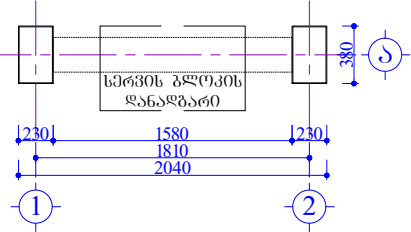


აღმონისტრაციული შენობის და ფარდულის ფასადი ბ-ა ღერძებში
(საშემსრულებლო)
მ. 1:100

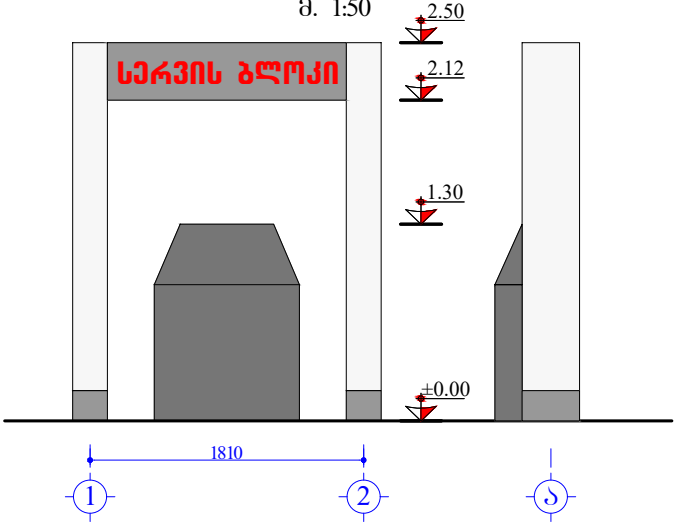


 SOCAR "SOCAR GEORGIA PETROLEUM" არქიტექტურული ნაწილი გეოინჟინერული სადგური ქ. თბილისში, კანკისის გზატკეცილზე, №44762 სამხედრო ნაწილის მიმდებარედ (საშემსრულებლო პროექტი) აღმონისტრაციული შენობის და ფარდულის ფასადები (საშემსრულებლო)	ლაშქვეთი: შ.პ.ს. "აი სი ბრუკი" შემსრულებელი: L.T.D. "IC GROUP"			
	დირექტორი		დ. ჯურულაველი	
	შეასრულა		დ. ჯურულაველი	
სტადია		მასშტაბი	ფურცელი	ფორმატი
მ.პ.		1:100	4	A-3

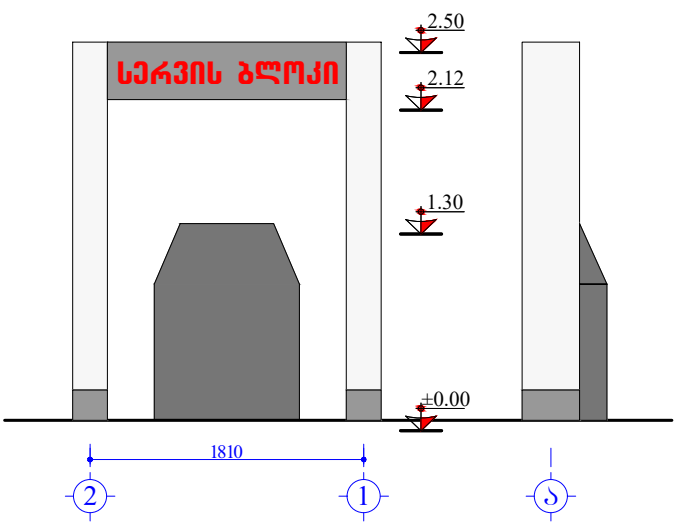
სერვის ბლოკის გეგმა
მ. 1:50




სერვის ბლოკის ფასადები 1-2 და ა ღერძებში
მ. 1:50



სერვის ბლოკის ფასადები 2-1 და ა ღერძებში
მ. 1:50



 SOCAR "SOCAR GEORGIA PETROLEUM"	ღამკვეთი: შ.პ.ს. "აი სი ბრევი" შემსრულებელი:			
	L.T.D. "IC GROUP"			
	არქიტექტურული ნაწილი	დირექტორი		დ. ჯურულაყვილი
	გეგმვის-სამშენებლო ნაწილი	შეასრულა		დ. ჯურულაყვილი
	ბენზინგასამართი სადგური ქ. თბილისში, კახეთის გზატკეცილზე, №44762 სამხედრო ნაწილის მიმდებარედ (საშემსრულებლო პროექტი)			
სერვის ბლოკის გეგმა და ფასადები (საშემსრულებლო)	სტადია	მასშტაბი	ფურცელი	ფორმატი
	მ.კ.	1:50	5	A-3